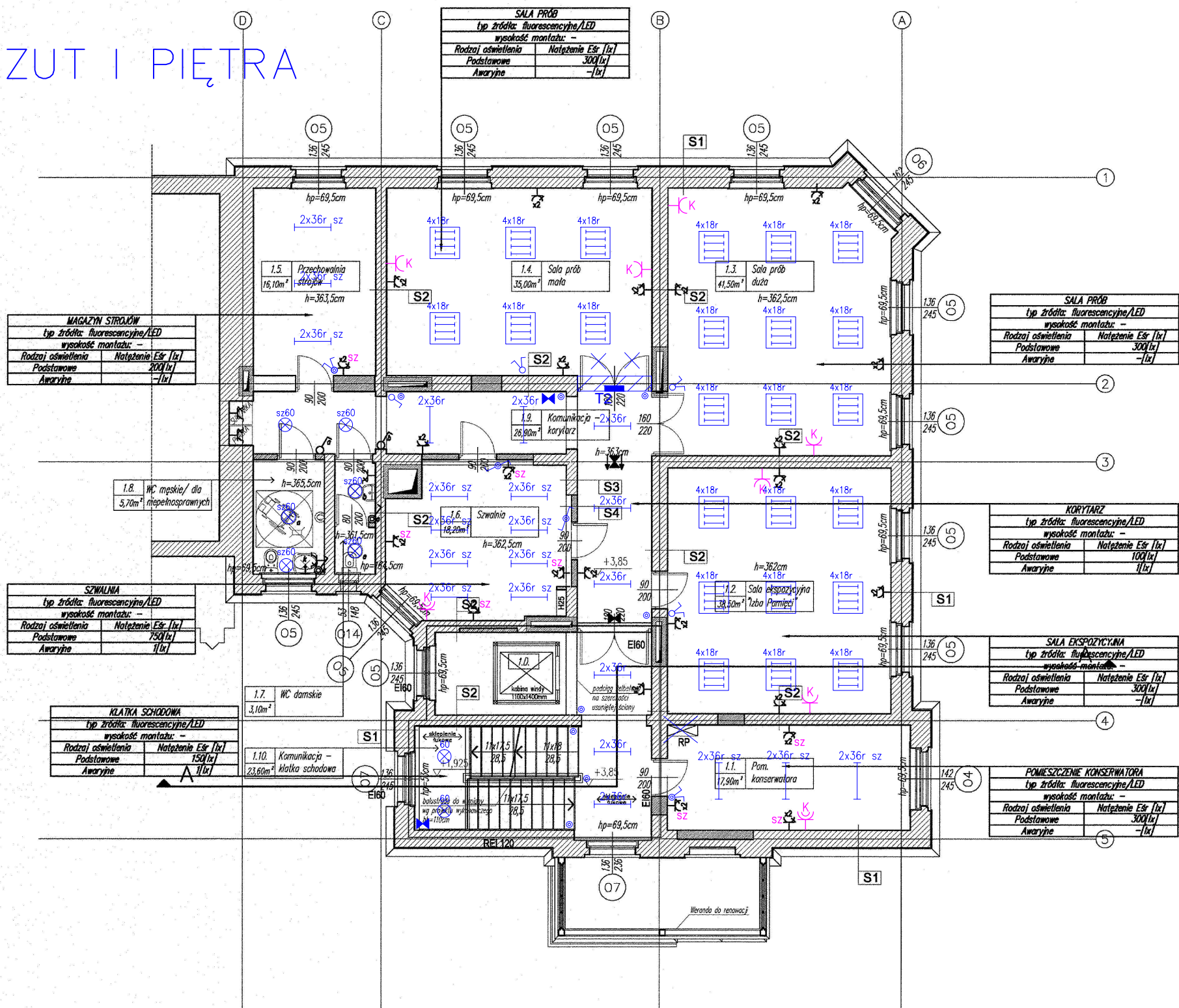


RZUT I PIĘTRA



OZNACZENIA

- ⊠ Rozdzielnica
RG - główna, RP - piętrowa,
RK - kotłowni, ZH - zestaw hydroforowy
- ⊠ Główna szyna uziemiająca
- ~ Wypust elektryczny - zapas przewodu
(PW - połączenie wyrównawcze)
- ⊠ Oprawa dyżurna - nr policyjny
- ⊠ Oprawa ewakuacyjna - piktogram
- ⊠ Przycisk wyłącznika pożarowego budynku
- ⊠ Łącznik jednobiegunowy
- ⊠ Łącznik dwubiegunowy
- ⊠ Łącznik krzyżowy
- ⊠ Łącznik schodowy
- ⊠ Przycisk monostabilny dzwankowy
- ⊠ Wypust oświetleniowy - zapas przewodu
- ⊠ Puszka przyłączeniowa kuchennej elektrycznej
- ⊠ Gniazdo elektryczne 2P+Z 10A/16A
- ⊠ Gniazdo elektryczne 2P+Z 10A/16A, IP44

LEGENDA (dla adaptacji):

- ⊠ 2x36r oprawa świetłówkowa 2x36W z rastrem
- ⊠ 60 plafoniera 60W / LED
- ⊠ 4x18r oprawa świetłówkowa 4x18W z rastrem
- ⊠ 2x36r sz oprawa świetłówkowa 2x36W z rastrem szczelna
- ⊠ GNIAZDO 1-FAZ. , KOMPUTEROWE PODWÓJNE
- ⊠ GNIAZDO 1-FAZ. SZCZELNE PODWÓJNE
- ⊠ łącznik pojedynczy
- ⊠ łącznik świecznikowy
- ⊠ łącznik schodowy szczelny
- ⊠ łącznik pojedynczy - szczelny IP65
- ⊠ łącznik świecznikowy - szczelny IP65
- ⊠ przycisk bistabilny

UWAGI:

- W instalacjach należy stosować przewody na napięcie 450/750V i kable 0,6/1kV.
- W pomieszczeniach sanitarnych, technicznych oraz w rejonie urządzeń kuchennych stosować osprzęt p.t.; IP-44.
- Przewody nad sufitami podwieszanymi prowadzić na korytkach kablowych dla ciągów wielokrotnych oraz dla przewodów pojedynczych w rurach ochronnych montowanych do sufitu, w pozostałych przypadkach układać pod tynkiem.
- W miejscach skrzyżowań i zbliżeń do pozostałych instalacji należy zastosować pokrywy na koryta i drabiny kablowe.
- Wszystkie części przewodzące dostępne i obce należy połączyć z systemem połączeń wyrównawczych za pomocą przewodów L120 6mm².
- Wszystkie przełączenia przez strefy pożarowe wykonać odpowiednią masą ognioodporną - Pramat lub równoważną.
- Wszystkie połączenia instalacji uziemienia wykonane bezpośrednio w ziemi lub zalane betonem wykonać jako spawane. Miejsca spawów zabezpieczyć przed korozją.

BIURO OBSŁUGI BUDOWNICTWA STANISŁAW BABIAK 59-220 Legnica ul. Kryniczna 23 tel. 76 856 27 85			
STAD. PW	OBIEKT/ ADRES	Przebudowa kamienicy wraz z niezbędną infrastrukturą techniczną - dz. nr 597/3, Obręb Tarninów, Legnica ADAPTACJA PROJEKTU - II ETAP	
INWESTOR	ŁEMKOWSKI ZESPÓŁ PIEŚNI I TAŃCA "KYCZERA" UL. ZOFII KOSSAK 5 59-220 Legnica	BRANZA elektr.	DATA 10.2016
TYTUŁ RYSUNKU	Instalacja elektr. oświetleniowa i gniazd wtykowych - rzut I piętra	SKALA 1:100	RYS. E3
PROJEKTOWAŁ	Paweł Krynicki	upr. nr 272/94/Lw	
SPRAWDZIŁ	Piotr Krynicki	upr. nr 171/DOŚ/13	
WSZELKIE PRAWA ZASTRZEŻONE. Kopiowanie i rozpowszechnianie bez zezwolenia jest prawnie zabronione.			